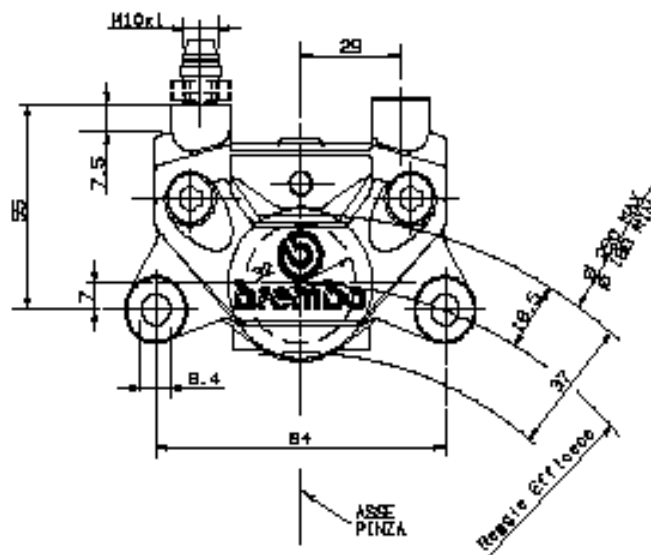
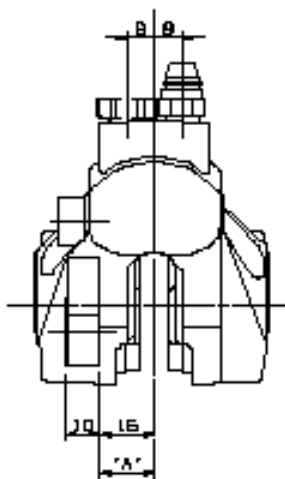
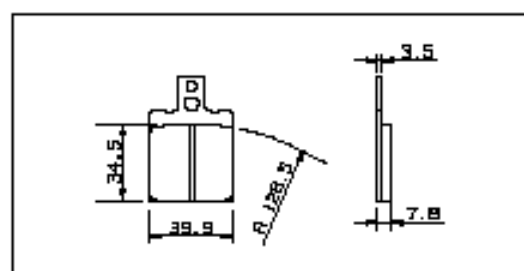


**PINZA FISSA****P 32 F**  
**20.5161.71**  
**-81****DESCRIZIONE**

Pinza fissa 2 pistoni contrapposti.  
costruita in due metà unite mediante viti.  
Le pastiglie sono supportate da un perno.  
Materiale costruzione: Lega di Alluminio.  
Fluido di azionamento: liquido freni DOT4.

N.B.: Il disegno mostra la pinza 20.5161.71  
Pinza Codice 20.5161.81 speculare.

**FORMA E DIMENSIONE PASTIGLIE****CARATTERISTICHE TECNICHE**

Numero e diametro pistoni: 2 32mm  
Pressione MAX di funzionamento: 100bar  
Superficie media materiale d'attrito (1 pastiglia): 13.3 cm<sup>2</sup>  
Massa (con pastiglie non sferizzate): 0.540 Kg

A) Posizione disco (TOLLERANZE):  
Disco spessore 5.0 mm ±0.1mm  
Disco spessore 4.6/4.0 mm ±0.3mm

**CONFIGURAZIONI**

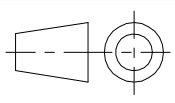
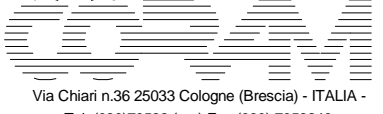
| COD. PINZA | CARATT. | MATERIALE ATTRITO | COLORE CORPO | LATO MONT. | SPESS. DISCHI UTILIZZABILI | VOL. LIQUIDO PER LESURA PASTIGLIE |
|------------|---------|-------------------|--------------|------------|----------------------------|-----------------------------------|
| 20.5161.71 |         | FRENDO 222        | NERO         | SK OK      | 5.0 mm<br>4.6 mm<br>4.0 mm | 6.60 cm <sup>3</sup>              |

**RICAMBI DISPONIBILI**

| COD. PINZA | RICAMBI | PASTIGLIE   | TAPPO SPURGO | PARAPOLVERE | PERNO       |
|------------|---------|-------------|--------------|-------------|-------------|
| 20.5161.71 |         | 107.2686.41 | 105.3246.11  | 105.1502.10 | 120.2800.11 |

Informazioni indicative soggette a variazioni.  
Per ulteriori informazioni contattare Servizio Tecnico.

DATA ULTIMO AGGIORNAMENTO: 09/09/1994

|  |   |                               |  |   |            |           |   |
|--|---|-------------------------------|--|---|------------|-----------|---|
|  | 0                                       | D                             | 21.JUN.2006                                  |   | RVG        | PGL       | PGL   |
| Indice modifica / Descrizione modifica - Modification index / Modif. description   | Esp.                                    | CAD                           | Date   | Document  | Design     | Verif.    | Appr.                                       |
| <b>ATTENZIONE:</b> la realizzazione deve essere conforme a tutte le prescrizioni di questo disegno. Nessuna variazione è ammessa senza la preventiva autorizzazione della CORAM S.p.A.<br><br><b>WARNING:</b> the manufacturing must conform to all the specifications of this drawing. No modifications are allowed without the previous authorization of CORAM S.p.A.  | Norme richiamate - Applicable Standards |                               | Materiale - Material                         |   |            |           |   |
|  | Protezione                              | Norma Std.                    | Derivato dal Disegno - Originated by Drawing |   |            |           |   |
|   | Scale                                   | Class                         | Grado di pulizia Cleaning classif.           |   | Norma Std. | CORAM 012 | Dis. cliente/Esp. - Customer dwg./Issue No. |
|  |   | 1:1                           |  | Class. caratteristiche Character classification | Norma Std. | CORAM 002 |   |
| Peso Weight  |   | (kg)                          |  |   |            |           |   |
|   |   | Descrizione - Description     |  |   |            |           |   |
|  |   | <b>PINZA P 32 F SX BREMBO</b> |  |   |            |           |   |
| Formato  | CAD System                              | Group                         | Disegno Nr. - Drawing                        |   |            |           |   |
| A3   | SW                                      | 7                             | 783312000                                    |   |            |           |   |
| Questo disegno è di proprietà della CORAM S.p.A. che tutela i propri diritti a rigore di legge. Senza autorizzazione l'oggetto rappresentato non può essere realizzato né il disegno riprodotto.<br>This drawing is the property of CORAM S.p.A. All proprietary rights are reserved. Any infringement will be legally pursued. Without authorization the represented part shall not be manufactured, or copied. |   |                               |  |   |            |           |   |